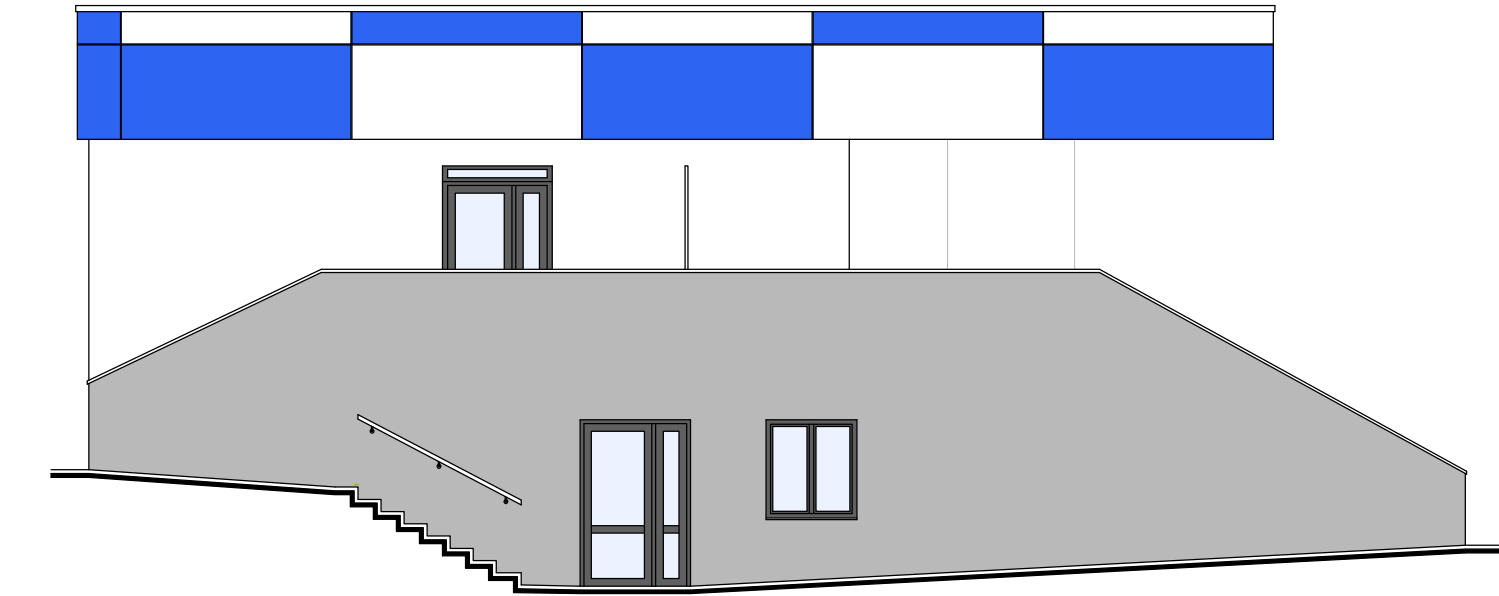
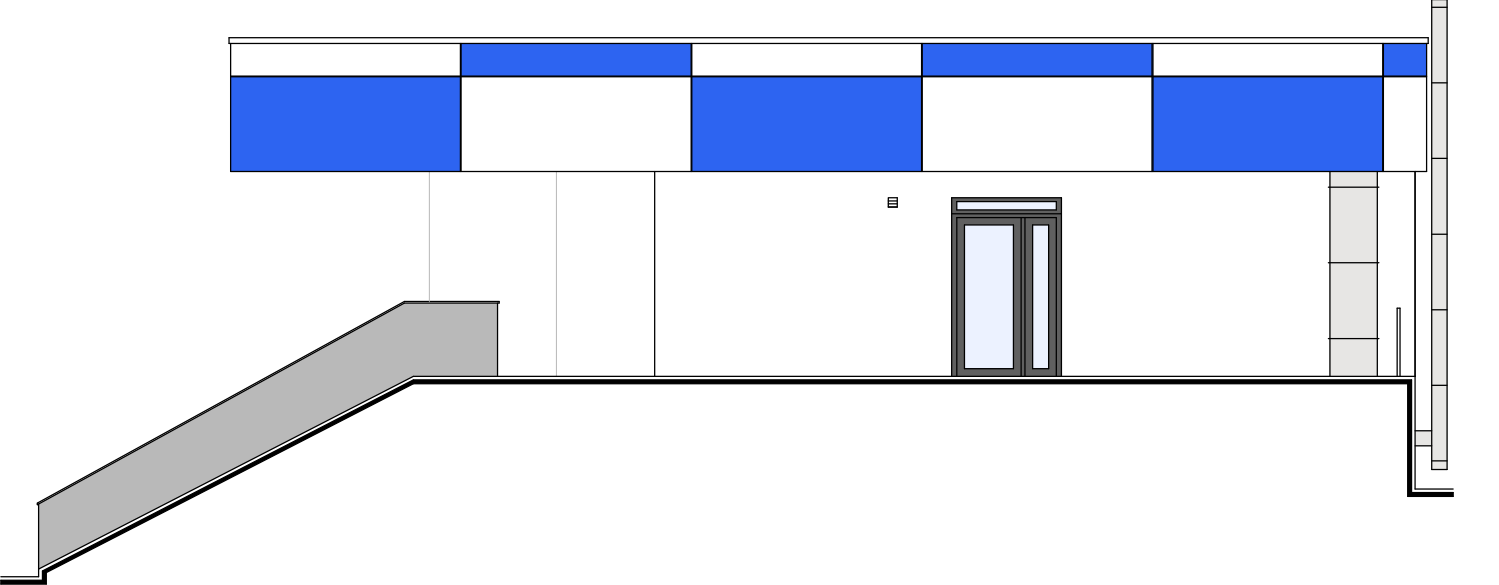


ARCHITEKTONICKÉ POHLEDY, M 1:100

SEVEROVÝCHODNÍ POHLED



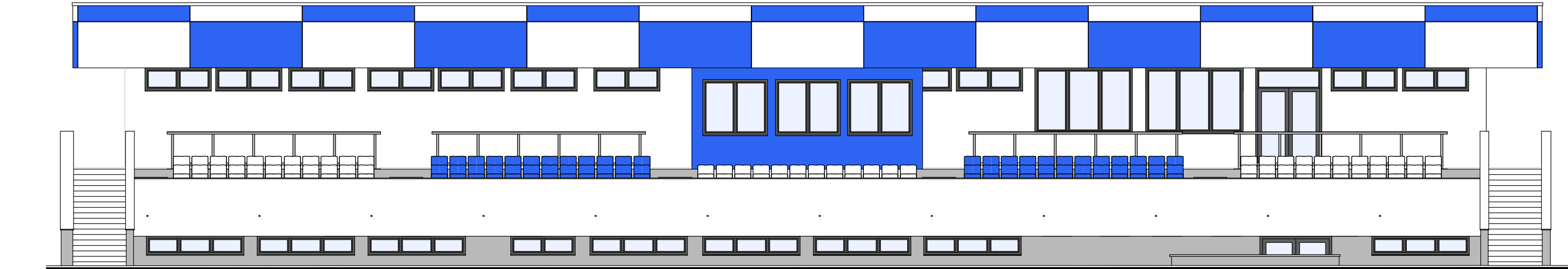
JIHOVÝCHODNÍ POHLED



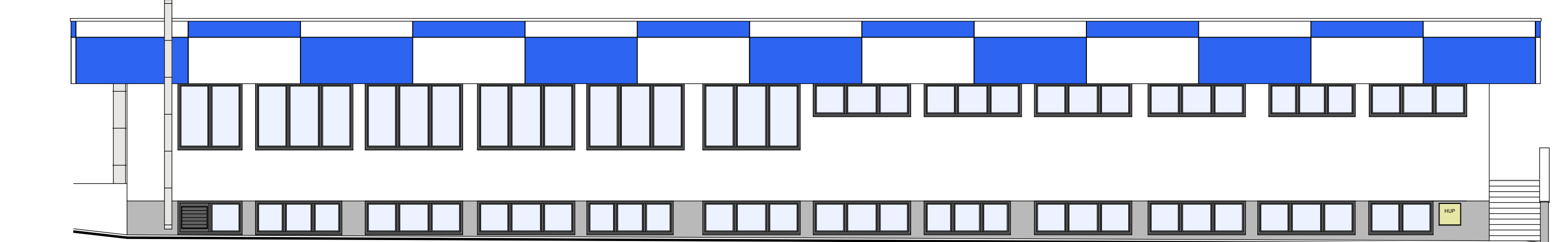
POZNÁMKY

PŘESNÉ ODSŤÍNY BARE BUDOU VYBRÁNY DLE VZORNÍKU OD VYBRANÉHO DODAVATELE

JIHOZÁPADNÍ POHLED



SEVEROZÁPANÍ POHLED



INVESTOR

MĚSTSKÝ ÚŘAD ŠLUKNOV


nám. Míru 1, 407 77 Šluknov

D.1.1.1. DOKUMENTACE STAVEBNÍCH OBJEKTŮ - SO 701 - TRIBUNA

STAVBA

PD - REVITALIZACE OBJEKTU TRIBUNY V AREÁLU
MĚSTKÉHO STADIONU SLÁVY NOVOTNÉHO, ŠLUKNOV

VEDOUČÍ ATELIERU	JAROSLAV ZAVADIL, DIS.	RAŽÍTKO
HLAVNÍ PROJEKTANT	TOMÁŠ HLADÍK	
ZODPOVĚDNÝ PROJEKTANT	TOMÁŠ HLADÍK	
VYPRACOVAL	TOMÁŠ HLADÍK	
OBJEKT		
SO 701 - TRIBUNA		
VÝKRES		
ARCHITEKTONICKÉ POHLEDY		



S.A.W. CONSULTING s.r.o.

Prašná 2324, 407 47 Varnsdorf

středisko UL: Masarykova 633/318, 400 01 Ústí n. L.

web: www.sawconsulting.cz

e-mail: info@sawconsulting.cz

MĚŘÍTKO

1:100

ZAKÁZKOVÉ ČÍSLO

2017-015

DATUM

11/2017

STUPEŇ

DPS

Č.PŘÍLOHY

PARÉ

D.12